



COLÉGIO  
**DOM BARRETO**  
HÁ 66 ANOS EDUCANDO PARA A VIDA!

# Capítulo 2


## Do lado de lá e do lado de cá

Língua Portuguesa – 3º anos  
Referente a 2 aulas – Atividade 1  
Semana 18 a 22 de maio



COLÉGIO  
**DOM BARRETO**

HÁ 66 ANOS EDUCANDO PARA A VIDA!

- Agora, em seu caderno de estudos ou em seu caderno de Língua Portuguesa faça o cabeçalho para realizar as atividades!
- Não é necessário copiar as perguntas. Apenas identifique qual é a questão para facilitar a correção.
- Se você estiver com o livro, basta colocar a data em cima da página para sinalizar o dia em que está realizando as atividades propostas.
- Exercícios com o ícone  não precisam ser escritos, pois indicam atividade oral.
- Atividades relacionadas às páginas 64 e 65.

Colégio Dom Barreto.

Campinas, \_\_\_\_\_ de maio de 2020.



# Caminhos da língua

## Uso de c e ç

- 1 Releia estes trechos da história “O outro lado do espelho” e observe as palavras em destaque.

O gatinho não sabia cruzar os braços e Alice ameaçou-o:  
[...]

A menina achou que aquele conselho era tolice e continuou a caminhar na direção da rainha. [...]. Desta vez acertou. Encontrou-se com a Rainha, em cima do morro que tanto tentara alcançar.

- Anote no quadro abaixo as palavras destacadas de acordo com a indicação.

Palavras com c	Palavras com ç

**2** Leia em voz alta as palavras anotadas na atividade anterior e responda às questões.

a. Que som o **c** e o **ç** representam nessas palavras?

O mesmo som representado pela letra **c** em **caco**.

O mesmo som representado pela letra **s** em **saco**.

- b.** Há alguma palavra que começa com **c**? Qual?
- c.** Há alguma palavra que começa com **ç**? Qual?
- d.** Observe as vogais que aparecem depois de **c** e **ç** e complete o texto do quadro.

Quando escrevemos palavras em que o **c** representa o mesmo som representado pela letra **s** em **sapo**, as vogais que aparecem logo depois do **c** são \_\_\_ ou \_\_\_. Exemplos: voc**ê**, pare**ce**, **c**erto, ac**ima**, dec**idiu**.

Quando escrevemos palavras com **ç**, as vogais que podem aparecer logo depois de **ç** são \_\_\_, \_\_\_ ou **u**. Exemplos: amea**ç**ou, dire**ç**ão, bra**ç**os, aç**ú**car.

Em todas as palavras mostradas como exemplo, as letras **c** e **ç** representam o mesmo som que a letra **s** em **saudade**.

**3** Leia os versos a seguir e complete as palavras com c ou ç.

Que bicho haverá  
maior que elefante  
mas que \_\_\_abe onde  
formiga é gigante?

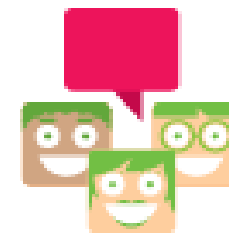
Será que é verdade  
uma coisa assim,  
fora de medida,  
come\_\_\_o ou fim?

(Não pare\_\_\_e estranho  
ao se comparar:  
qual é o tamanho  
do cheiro do mar?

No entanto este cheiro  
tão grande no ar  
cabe no menor peito  
que o respirar.)

Bernardo de Mendonça. *Jogo de adivinhar bicho invisível*. Rio de Janeiro: Graphia, 2004.

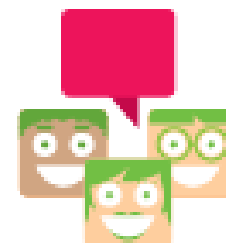
a. Que resposta você daria à pergunta feita na primeira estrofe do texto? E para a pergunta da segunda estrofe?



b. Preencha o quadro com as palavras que você completou.

<b>ç</b> antes das vogais <b>a, o e u.</b>	
<b>c</b> antes das vogais <b>e e i</b> (representando o mesmo som do <b>s</b> em <b>sapo</b> )	

■ Qual das palavras não se encaixa em nenhuma das explicações acima? Por quê?



## Atividades para serem realizadas no caderno

**1.** Em seu caderno, copie as palavras abaixo e, depois, reescreva-as trocando o **c** pelo **ç**. Observe as novas palavras que vão surgir.

Palavra com letra c	Palavra com ç
troca	troça
faca	
louca	
coca	
forca	



**2.** Preencha as lacunas a seguir com **c** ou **ç** de forma que as palavras fiquem corretas.

<b>a.</b> almo_____o	<b>g.</b> mor_____ego
<b>b.</b> melan_____ia	<b>m.</b> cadar_____o
<b>c.</b> _____igarra	<b>n.</b> sumi_____o
<b>d.</b> _____enoura	<b>o.</b> pesco_____o
<b>e.</b> te_____ido	<b>p.</b> on_____a
<b>f.</b> o_____eano	<b>q.</b> ber_____o

**3.** Apenas uma das alternativas abaixo está com todas as palavras escritas de maneira correta. Copie-a em seu caderno.

- ( ) alfaçe, cabeça, cadarco, melançia.
- ( ) especial, alface, palhaco, almoço.
- ( ) açúcar, macio, pescoço, oceano.

#### 4. Dicas de jogos online para fixação c e ç.

<http://www.atividadeseducativas.com.br/index.php?id=8713>

**GABARITO**

- Anote no quadro abaixo as palavras destacadas de acordo com a indicação.

Palavras com c	Palavras com ç
Alice	braços
tolice	ameaçou
acertou	direção
clima	

**2** Leia em voz alta as palavras anotadas na atividade anterior e responda às questões.

a. Que som o **c** e o **ç** representam nessas palavras?

O mesmo som representado pela letra **c** em **caco**.

O mesmo som representado pela letra **s** em **saco**.

b. Há alguma palavra que começa com **c**? Qual? **Sim, a palavra cima.**

c. Há alguma palavra que começa com **ç**? Qual? **Não.**

d. Observe as vogais que aparecem depois de **c** e **ç** e complete o texto do quadro.

Quando escrevemos palavras em que o **c** representa o mesmo som representado pela letra **s** em **sapo**, as vogais que aparecem logo depois do **c** são **e** ou **i**. Exemplos: voc**c**ê, pare**c**e, **c**erto, ac**c**ima, decid**i**u.

Quando escrevemos palavras com **ç**, as vogais que podem aparecer logo depois de **ç** são **a**, **o** ou **u**. Exemplos: amea**ç**ou, dire**ç**ão, bra**ç**os, aç**ú**car.

Em todas as palavras mostradas como exemplo, as letras **c** e **ç** representam o mesmo som que a letra **s** em **saudade**.

**3** Leia os versos a seguir e complete as palavras com c ou ç.

Que bicho haverá  
maior que elefante  
mas que **c**\_\_abe onde  
formiga é gigante?

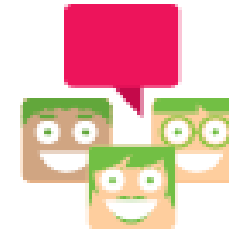
Será que é verdade  
uma coisa assim,  
fora de medida,  
come **ç**\_\_o ou fim?

(Não pare **c**\_\_e estranho  
ao se comparar:  
qual é o tamanho  
do cheiro do mar?

No entanto este cheiro  
tão grande no ar  
cabe no menor peito  
que o respirar.)

Bernardo de Mendonça. *Jogo de adivinhar bicho invisível*. Rio de Janeiro: Graphia, 2004.

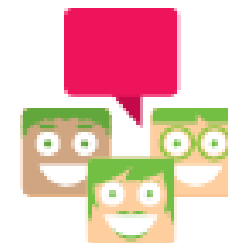
a. Que resposta você daria à pergunta feita na primeira estrofe do texto? E para a pergunta da segunda estrofe?



b. Preencha o quadro com as palavras que você completou.

<b>ç</b> antes das vogais <b>a, o e u.</b>	<b>começo</b>
<b>c</b> antes das vogais <b>e e i</b> (representando o mesmo som do <b>s</b> em <b>sapo</b> )	<b>parece</b>

■ Qual das palavras não se encaixa em nenhuma das explicações acima? Por quê?



## Atividades para serem realizadas no caderno

**1.** Em seu caderno, copie as palavras abaixo e, depois, reescreva-as trocando o **c** pelo **ç**. Observe as novas palavras que vão surgir.

Palavra com letra c	Palavra com ç
troca	troça
faca	faça
louca	louça
coca	coça
forca	força



**2.** Preencha as lacunas a seguir com **c** ou **ç** de forma que as palavras fiquem corretas.

<b>a.</b> almo <b>ç</b> o	<b>g.</b> mor <b>c</b> ego
<b>b.</b> melancia	<b>m.</b> c <b>ç</b> adar <b>ç</b> o
<b>c.</b> cigarra	<b>n.</b> sumi <b>ç</b> o
<b>d.</b> cenoura	<b>o.</b> pesco <b>ç</b> o
<b>e.</b> tec <b>c</b> ido	<b>p.</b> on <b>ç</b> a
<b>f.</b> oceano	<b>q.</b> ber <b>ç</b> o

**3.** Apenas uma das alternativas abaixo está com todas as palavras escritas de maneira correta. Copie-a em seu caderno.

- (    ) alfa**ç**e, cabe**ç**a, c**ç**ad**ç**ar**ç**o, melancia.
- (    ) especial, alface, palhaco, almo**ç**o.
- ( **x** ) açú**ç**ar, macio, pesco**ç**o, oceano.