



COLÉGIO
DOM BARRETO
HÁ 66 ANOS EDUCANDO PARA A VIDA!

Capítulo 4

A vegetação

Geografia – 3º anos
Colégio do Barreto
Referente a 2 aulas – Atividade 1

Antes de começar!

- Escolha o local onde irá fazer suas atividades.
- Nesse local, coloque tudo que irá precisar: livro, caderno, estojo, tablet/computador/celular (o que for utilizar).
- Atividades relacionadas às páginas 36,37,38 e 39.
- É importante que faça a leitura dos assuntos, mais de uma vez, para melhor compreensão do conteúdo.
- Sempre que achar necessário peça a ajuda de um adulto para te auxiliar no conteúdo.



A vegetação

As plantas, em sua rica diversidade, estão por toda parte e formam conjuntos de áreas verdes que chamamos de **vegetação**. Elas são importantes elementos das paisagens do planeta Terra. Você já notou como as formas e as cores da vegetação caracterizam a paisagem?

Vamos pensar um pouco mais sobre isso?
Leia o texto abaixo.



[...]

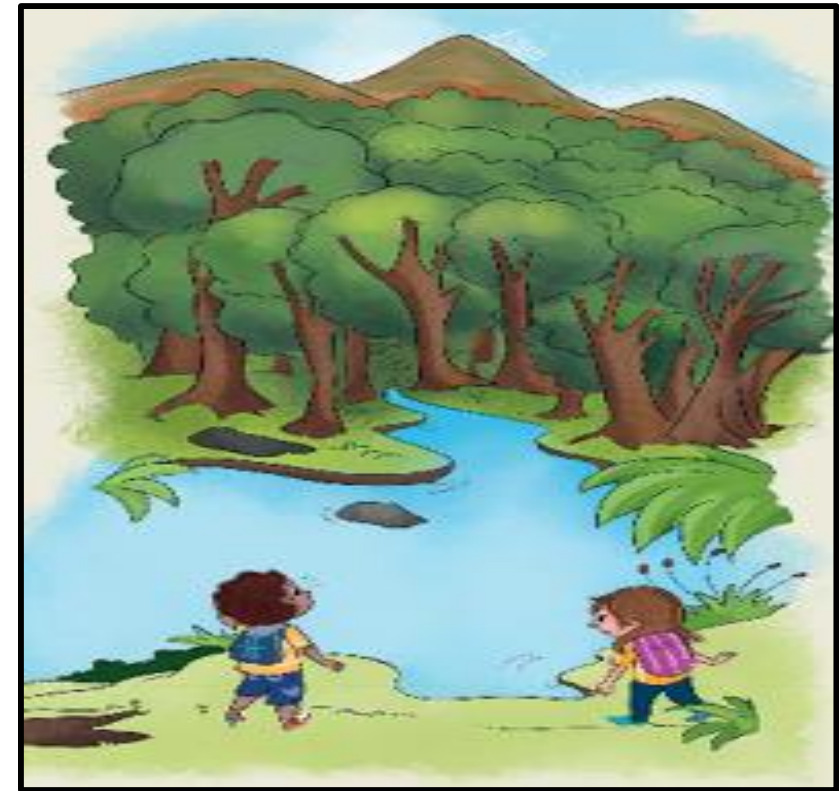
Entre o aqui e o ali, foram morros, riachos e muitas, muitas árvores.

Demoramos a descobrir que estávamos perdidos e, quanto mais caminhávamos, mais desorientados ficávamos. Naquele momento, pensei como seria bom se não existissem árvores, capim, grama e nenhum outro tipo de vegetação que nos impedisse de observar o que existia adiante.

Nenhuma árvore, nenhuma planta, apenas o contorno dos morros e das curvas dos rios.

[...]

Ismar deSouza Carvalho. Um mundo sem florestas. Revista *Ciência Hoje das Crianças*. Disponível em: <<http://chc.cienciahoje.uol.com.br/um-mundo-sem-florestas>>. Acesso em: 25 set. 2017.



Segundo o texto, o narrador estava perdido. Que elemento da paisagem dificultou a caminhada e a chegada ao destino?

Como estava perdido, o narrador desejou que esse elemento não existisse. Em sua opinião, conhecer suas características poderia ajudar o narrador a se localizar? Por quê?

Diferentes formações de vegetação natural

A **vegetação natural** corresponde ao conjunto de plantas que crescem em cada parte da Terra sem a intervenção humana.

Cada tipo de vegetação natural se desenvolve em certas condições de solo, temperatura e chuvas. Como essas condições variam em cada parte da superfície terrestre, há diversos tipos de vegetação natural.



Principais formações vegetais no Brasil

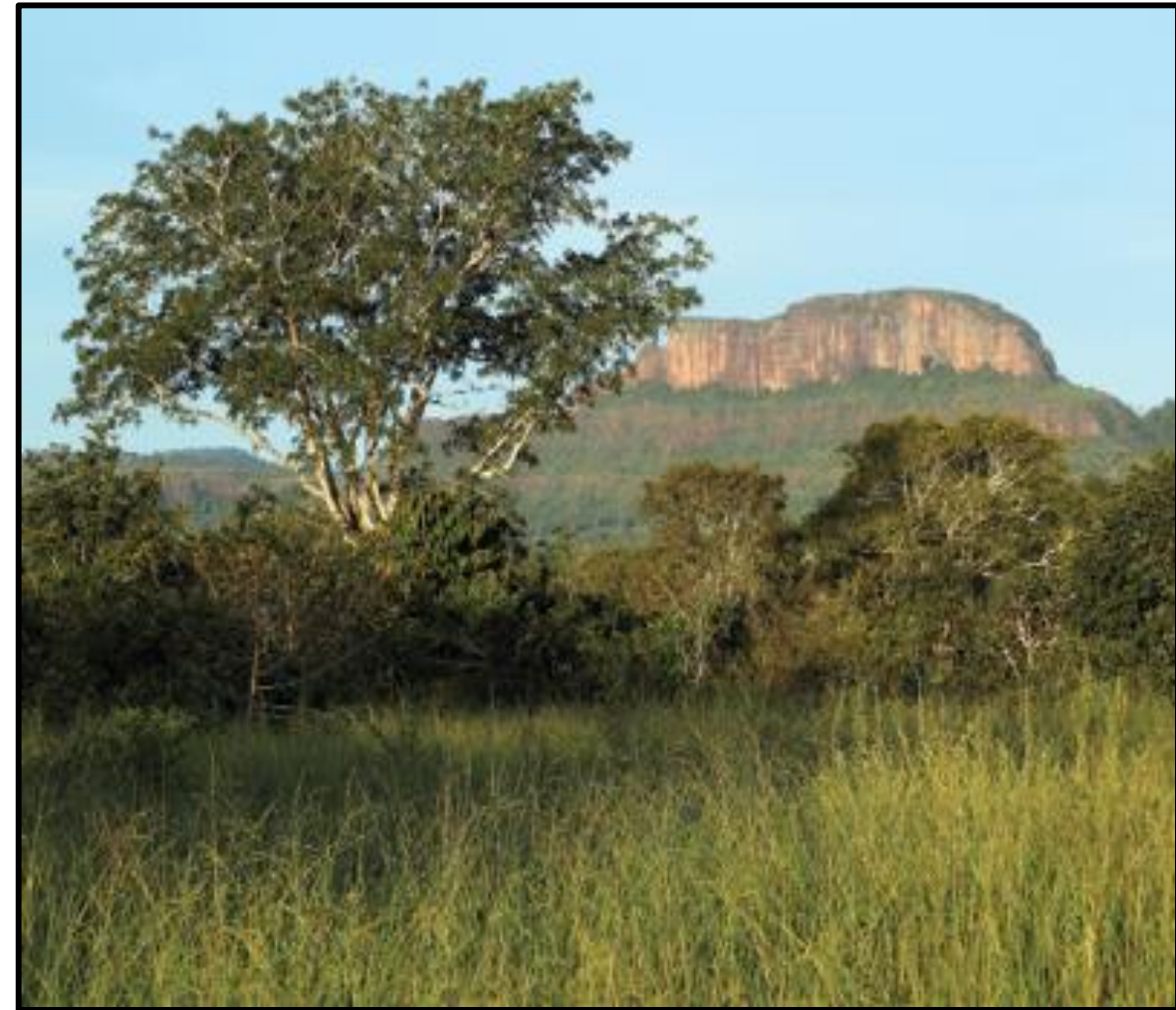
As **florestas** ou **matas** são formadas por muitas árvores próximas umas das outras. É comum a presença de árvores altas e de copas cheias, que, juntas, podem dificultar a passagem da luz do sol.

Há florestas com grande variedade de árvores e de outras plantas, como a floresta Amazônica e a Mata Atlântica, situadas em áreas onde chove muito. Também há florestas em que um tipo de árvore se destaca, como o pinheiro-do-paraná, que forma a mata de araucária no Sul do Brasil.

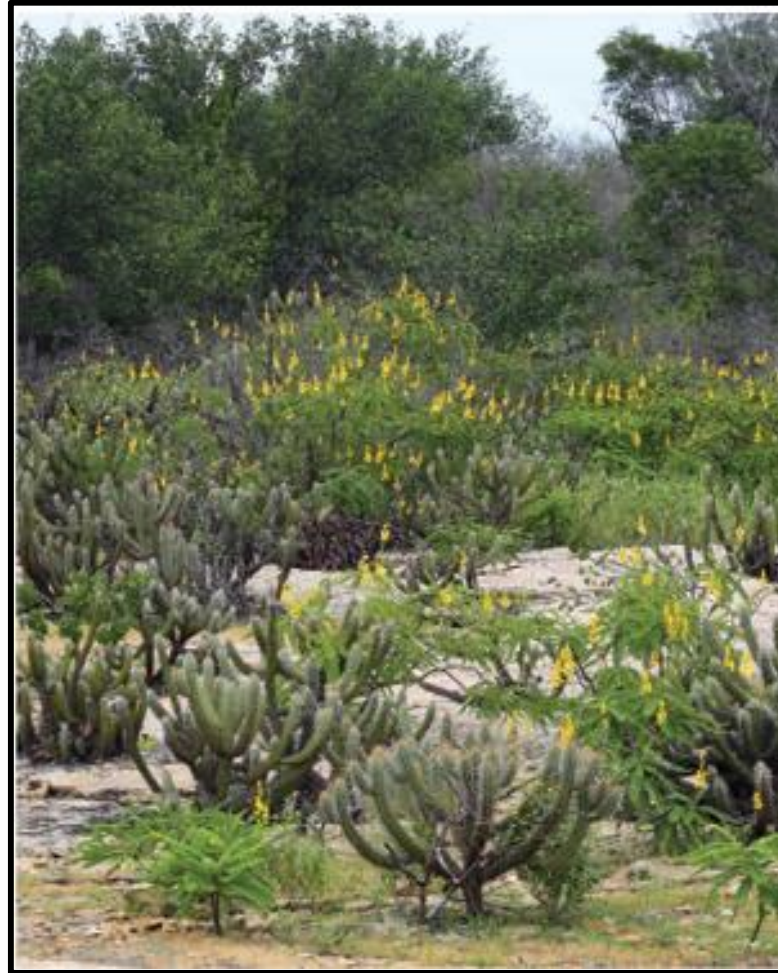


Floresta às margens do rio Paru d'Este, Amapá. Foto de 2015.

O **cerrado** é uma formação vegetal que ocupa a parte central do Brasil, onde, ao longo do ano, há um período seco e outro chuvoso. No cerrado, parte da vegetação tem porte baixo, formando um campo. Há também árvores pequenas e médias de raízes profundas e, muitas vezes, de galhos e troncos retorcidos.



Trecho de cerrado em Caiapônia,
Goiás. Foto de 2014.



As duas fotos mostram paisagens com vegetação típica da caatinga e presença de cactos xiquexique: à esquerda, no período de seca, quando as árvores perdem as folhas; à direita, no período de chuva. São Lourenço do Piauí, Piauí. Fotos de 2015.

A **caatinga** é uma formação vegetal que ocorre nas áreas mais secas do Brasil. A palavra caatinga significa “vegetação clara”, devido à sua aparência no período seco. Essa vegetação se caracteriza pela presença de capins e árvores de pequeno e médio porte. Cactos, como xiquexique, são comuns.



**COLÉGIO
DOM BARRETO**

HÁ 66 ANOS EDUCANDO PARA A VIDA!

1 Cada frase abaixo se refere a um tipo de vegetação. Leia as frases e pinte os quadrinhos de acordo com a orientação.



florestas



cerrado



caatinga

Ocorre nas áreas mais secas do Brasil. Apresenta capins e árvores de porte baixo e médio, além de cactos.

Ocupa grande área da parte central do Brasil. Apresenta vegetação de porte baixo, arbustos e árvores de galhos retorcidos.

Está situada em áreas onde chove muito. Quando observada do alto, não é possível ver o chão, pois as copas das árvores são bem próximas umas das outras.

Brasil: Vegetação natural atual — 2012



Fonte de pesquisa: *Meu 1º atlas*. 4. ed. Rio de Janeiro: IBGE, 2012. p. 120.

Representações - Combinação de manchas e cores

Em um mapa, as manchas indicam a localização e o tamanho da área de um elemento. No mapa abaixo, o elemento é a vegetação natural que existe atualmente no Brasil.

Na legenda, é possível identificar o tipo de vegetação representado por cada cor. O verde, por exemplo, representa as áreas de floresta.



- 1** Observe o mapa, leia a legenda e complete as lacunas.
 - O tipo de vegetação representado pela cor laranja é _____ e pela cor amarela é _____. Entre esses dois tipos, _____ ocupa a maior área.
- 2** De acordo com a legenda, o que aconteceu com a vegetação nas áreas em vermelho?

➤ Assista o vídeo a seguir para aprender mais:

➤ <https://www.youtube.com/watch?v=aPa7qR4mvAU>



COLÉGIO
DOM BARRETO
HÁ 66 ANOS EDUCANDO PARA A VIDA!

Gabarito – Geografia

Atividade 1- Geografia

Página: 36 - Oral: espera-se que o aluno fale a vegetação da floresta, com grandes árvores.

Oral: espera-se que o aluno fale sim, conhecer as características da vegetação ajudam na localização. Se uma pessoa está dentro de uma floresta e a vegetação fica mais densa, provavelmente ela está entrando mais a fundo nela. Se ela vai se tornando menos densa, é provável que a pessoa esteja nos limites da floresta.

Página: 38 -

1 Cada frase abaixo se refere a um tipo de vegetação. Leia as frases e pinte os quadrinhos de acordo com a orientação.




florestas

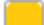


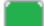
cerrado



caatinga

 Ocorre nas áreas mais secas do Brasil. Apresenta capins e árvores de porte baixo e médio, além de cactos.

 Ocupa grande área da parte central do Brasil. Apresenta vegetação de porte baixo, arbustos e árvores de galhos retorcidos.

 Está situada em áreas onde chove muito. Quando observada do alto, não é possível ver o chão, pois as copas das árvores são bem próximas umas das outras.

Página: 39

1- Observe o mapa, leia a legenda e complete as lacunas.

R: O tipo de vegetação representado pela cor laranja é **cerrado** e pela cor amarela é a **caatinga**. Entre esses dois tipos, **cerrado** ocupa a maior área.

2- De acordo com a legenda, o que aconteceu com a vegetação nas áreas em vermelho?

R: **A vegetação natural foi alterada pelo ser humano.**