

Município: campo e cidade

Capítulo 4


- História – 3º anos
- Colégio Dom Barreto
- Referente a 2 aulas – Atividade 1

# COLÉGIO DOM BARRETO

*HÁ 66 ANOS EDUCANDO PARA A VIDA*



# Antes de começar!

- Escolha o local onde irá fazer suas atividades.
- Nesse local, coloque tudo que irá precisar: livro, caderno, estojo, tablet/computador/celular ( o que for utilizar).
- Atividades relacionadas às páginas 36, 37, 38 e 39.
- Exercícios com o ícone  não precisam ser escritos, pois indicam atividade oral.
- É importante que faça a leitura dos assuntos, mais de uma vez, para melhor compreensão do conteúdo.
- Sempre que achar necessário peça a ajuda de um adulto para te auxiliar no conteúdo.
- Bom estudo!!!





# Município: campo e cidade

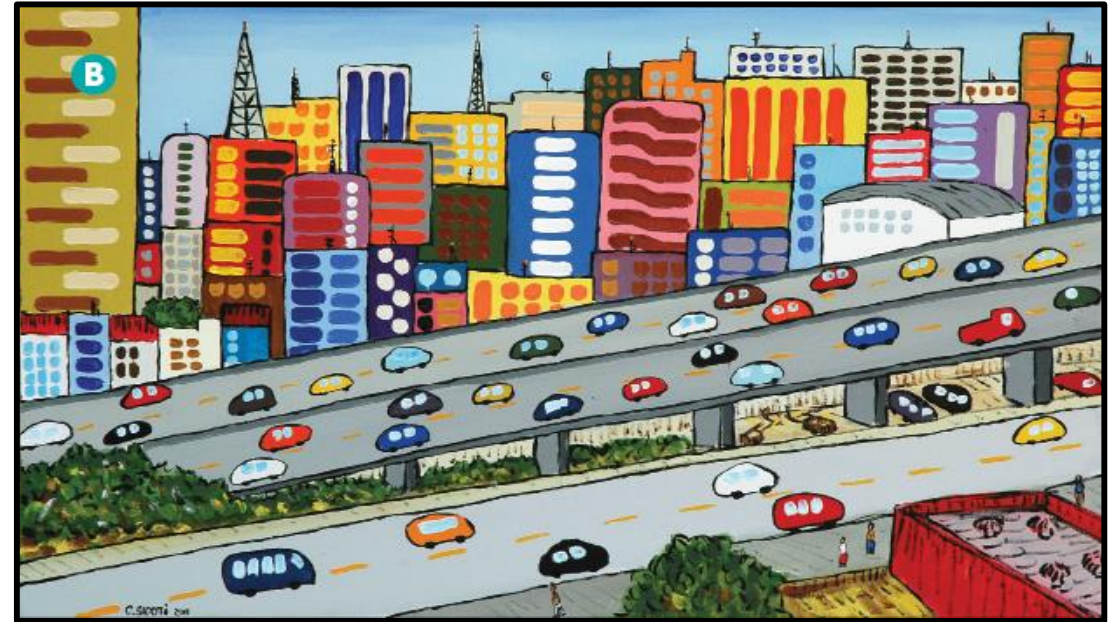
Cidade ou município? Muitas vezes, a palavra cidade é usada como sinônimo de município, mas essas palavras não têm o mesmo significado.



O município compreende tanto a área urbana, que é a cidade, quanto a área rural, que é o campo. Observe estas imagens.



Jerci Maccari. *Seleção da uva para o vinho II*, 2006. Óleo sobre tela.



Cristiano Sidoti. *Fronteiras do Bixiga*, 2011. Óleo sobre tela.

- Qual imagem representa uma paisagem rural? E qual representa uma paisagem urbana? Como você descobriu isso?
- Em sua opinião, quais são as vantagens de morar na área urbana de um município? E na área rural?

# Os municípios do Brasil

Em 2016, de acordo com o Instituto Brasileiro de Geografia e Estatística (IBGE), havia 5.570, municípios brasileiros. A população brasileira está distribuída nesses municípios. O tamanho da área urbana e o tamanho da área rural variam de acordo com o município. A quantidade de habitantes em cada área também.

A tabela a seguir apresenta a quantidade de habitantes das áreas rurais e das áreas urbanas de três municípios do estado de Sergipe.

Município de Sergipe	População urbana	População rural
Cristinápolis	8 336	8 183
Laranjeiras	21 258	5 645
Pacatuba	2 688	10 449

Fonte de pesquisa: *Censo demográfico 2010*. Rio de Janeiro: IBGE, 2013.


**1** De acordo com os dados da tabela, em qual dos municípios:

- a. A população urbana é maior do que a população rural?
- b. A população rural é maior do que a população urbana?
- c. A população urbana e a população rural são formadas por quantidades parecidas de habitantes?

**2** No município onde você mora:

- a. Há mais habitantes no campo ou na cidade?
- b. Você e sua família moram na área urbana ou na área rural?



 **Cidades@ – IBGE**

Disponível em: <<http://cidades.ibge.gov.br/>>. Acesso em: 29 maio 2017.

Nesse *site* do IBGE, você encontra informações específicas sobre todos os municípios do Brasil, inclusive dados sobre as populações urbana e rural de cada município.



# A cidade

Atualmente, a maior parte da população brasileira vive nas cidades.

Mas nem sempre foi assim. A partir da década de 1960, houve um aumento na quantidade de indústrias nas cidades do Brasil. Isso atraiu a população rural que buscava melhores condições de vida.

Conforme a população urbana aumentava, crescia também a quantidade de moradias e de serviços oferecidos. Esse processo resultou nas características das cidades que conhecemos hoje.

Geralmente, nas cidades há mais construções do que no campo e elas ficam mais próximas umas das outras. Há também mais ruas e avenidas, comércios, indústrias, etc.



**3-** A cena acima mostra parte de uma cidade.

**a.** Quais estabelecimentos aparecem na imagem?

**b.** Que outros elementos você acrescentaria a essa cena?

**c.** No município onde você mora, há estabelecimentos como esses ou de outros tipos? Quais? Eles estão próximos ou distantes de sua casa?

## O centro do poder

Além de concentrar as atividades industriais e comerciais, as cidades também abrigam os órgãos responsáveis pelo governo de cada município. A seguir, conheça os dois principais órgãos políticos de um município.

•**Prefeitura:** responsável pela administração do município. Nela trabalham o prefeito, o vice-prefeito, os secretários, entre outros. O prefeito é eleito pelos moradores do município e nomeia os secretários. Cada secretário cuida de um setor específico, como educação, moradia, saúde, segurança, cultura, transportes, etc.



Prefeitura de Blumenau, Santa Catarina. Foto de 2014.



Câmara Municipal de Cuiabá, Mato Grosso. Foto de 2014.

•**Câmara Municipal:** órgão responsável pela elaboração das leis do município, fiscalização do governo do prefeito e aprovação dos projetos da prefeitura. Nela trabalham os vereadores, que também são eleitos pelos moradores.

4- Com a orientação do professor, pesquise o endereço da Prefeitura e o endereço da Câmara do município onde você mora. Anote-os no caderno.

5- Em sua opinião, por que esses órgãos são importantes para o município?





COLÉGIO

**DOM BARRETO**

*HÁ 66 ANOS EDUCANDO PARA A VIDA!*

# Gabarito



**Página: 36-**

➤ Resposta pessoal. A imagem A retrata uma paisagem rural; a imagem B retrata uma paisagem urbana.

➤ Resposta pessoal.

**Página: 37- a) Laranjeiras e Cristinápolis**

b) Pacatuba

c) Cristinápolis

2) a)

b) Resposta pessoal.



**Página: 38**

a) Padaria, escola, loja de roupas femininas e museu.

b) Resposta pessoal.

c) Resposta pessoal.

**Página: 39-**

4) Pesquisa ( escrever no caderno).

5) Resposta pessoal.

